

**ГРАФИЧЕСКОЕ ОПИСАНИЕ МЕСТОПОЛОЖЕНИЯ ГРАНИЦ
ПУБЛИЧНОГО СЕРВИТУТА
ОПИСАНИЕ МЕСТОПОЛОЖЕНИЯ ГРАНИЦ**

Публичного сервитута

в интересах АО "Газпром газораспределение Сыктывкар" на земельный участок,
расположенный в границах земельного участка с кадастровым номером 11:05:0000000:77
(входящий номер 11:05:0201023:10)

в целях размещения объекта " Газопровод наружный к телятнику по адресу: Республика
Коми, г. Сыктывкар, пр-т Бумажников, д.87. До границ земельного участка"
(наименование объекта, местоположение границ которого описано (далее объект))

Раздел 1

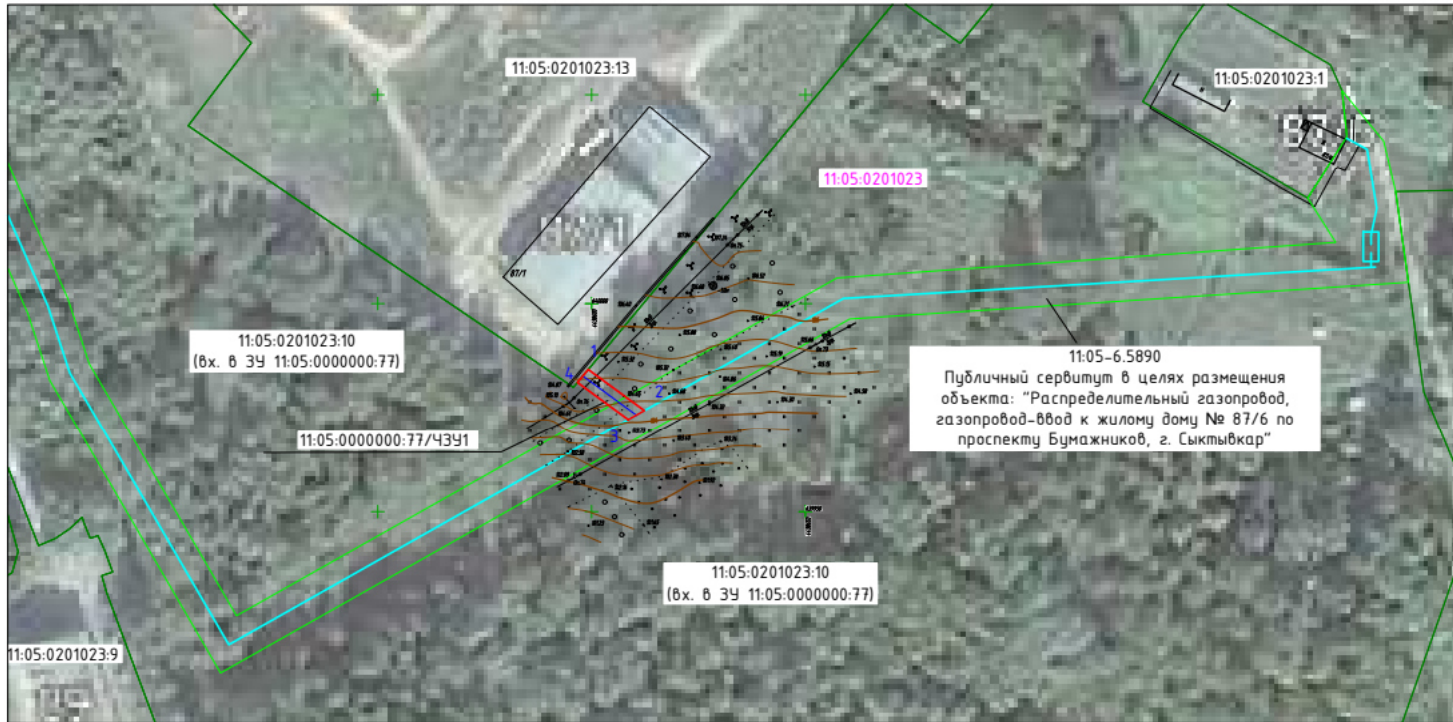
Сведения об объекте		
№ п/п	Характеристика объекта	Описание характеристик
1	2	3
1	Местоположение объекта	Российская Федерация, Республика Коми, МО ГО «Сыктывкар», г. Сыктывкар. Публичный сервитут в интересах АО "Газпром газораспределение Сыктывкар" на земельный участок, расположенный в границах земельного участка с кадастровым номером 11:05:0000000:77 (входящий номер 11:05:0201023:10)
2	Площадь объекта +/- величина погрешности определения площади (P +/- Дельта P)	63 м ² ±3 м ²
3	Иные характеристики объекта	Публичный сервитут устанавливается в пользу АО «Газпром газораспределение Сыктывкар» . Адрес пользователя сервитута: 167000, Российская Федерация, Республика Коми, г.Сыктывкар, ул.Красных Партизан, стр.33, ИНН 1101300468, ОГРН 1021100517822, E-mail: post@komigaz.ru, телефон: (8212)24-57-30.

Раздел 2

Сведения о местоположении границ объекта					
1. Система координат: МСК-11, зона 4					
2. Сведения о характерных точках границ объекта					
Обозначение характерных точек границ	Координаты, м		Метод определения координат характерной точки	Средняя квадратическая погрешность положения характерной точки (Mt), м	Описание обозначения точки на местности (при наличии)
	X	Y			
1	639984,23	4438599,21	Метод спутниковых геодезических измерений (определений)	Mt = [fβ ² /n]/N, Mt = 0,10	-
2	639974,36	4438612,35	Метод спутниковых геодезических измерений (определений)	Mt = [fβ ² /n]/N, Mt = 0,10	-

Схема расположения границ публичного сервитута
 в интересах АО "Газпром газораспределение Сыктывкар" на земельный участок, расположенный в
 границах земельного участка с кадастровым номером 11:05:0000000:77 (входящий номер 11:05:0201023:10)
 в целях размещения объекта "Газопровод наружный к телятнику по адресу: Республика Коми, г.
 Сыктывкар, пр-т Бумажников, д.87. До границ земельного участка"

Условный номер земельного участка: 11:05:0000000:77/43У1



УСЛОВНЫЕ ОБОЗНАЧЕНИЯ:

- 1 - новая характерная точка границы земельного участка
- - вновь образованная часть границы земельного участка
- - совмещающая часть границы
- :3У1 - обозначение образуемого земельного участка
- :31 - кадастровый номер земельного участка
- 11:05:0201022 - номер кадастрового квартала
- - границы проектируемого газопровода